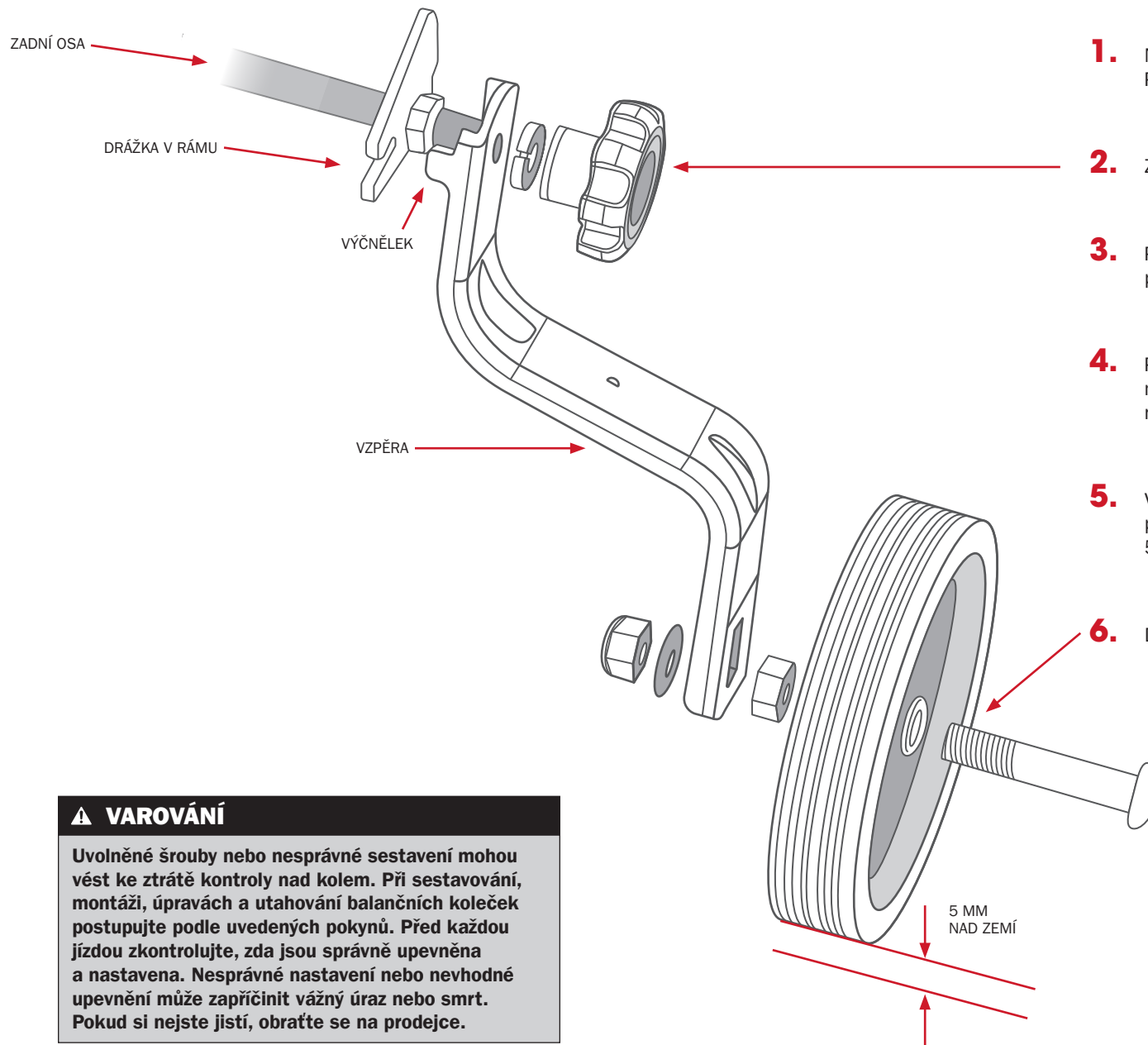


BALANČNÍ KOLEČKA PRO 12 A 16PALCOVÁ DĚTSKÁ KOLA (MONTÁŽ BEZ NÁŘADÍ)



- 1.** Na horní části vzpěry najděte výčnělek. Po upevnění vzpěry by měl směřovat dozadu.
- 2.** Zasadte výčnělek do drážky v zadní části rámu.
- 3.** Připevňte vzpěru k zadní ose pomocí pružné podložky a otočného knoflíku. Dostatečně utáhněte.
- 4.** Připevňte kolečko ke vzpěře pomocí šroubu, matice, podložky a pojistné matice, ale zatím nedotahujte úplně.
- 5.** V obdélníkovém otvoru vzpěry pak kolečko posuňte výš nebo níž. Kolečka musí být alespoň 5 mm nad zemí.
- 6.** Dotáhněte úplně.

⚠ VAROVÁNÍ

Uvolněné šrouby nebo nesprávné sestavení mohou vést ke ztrátě kontroly nad kolem. Při sestavování, montáži, úpravách a utahování balančních koleček postupujte podle uvedených pokynů. Před každou jízdou zkontrolujte, zda jsou správně upevněna a nastavena. Nesprávné nastavení nebo nevhodné upevnění může zapříčinit vážný úraz nebo smrt. Pokud si nejste jistí, obraťte se na prodejce.