

TREK



VERVE 1, 2, 3 EQUIPPED, 2024

SERVISNÍ PŘÍRUČKA

Obsah

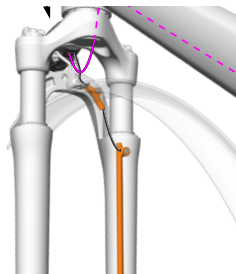
[Informace o této příručce](#)

- ★ Cable (zip) tie
- Nm Torque value
- Apply appropriate threadlocker
- Apply appropriate grease

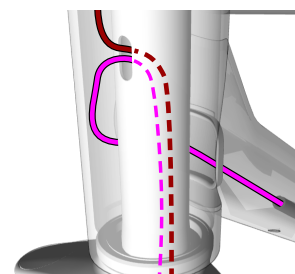
[Vedení brzd/řazení](#)



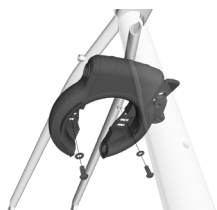
[Vedení světel \(Verve 2\)](#)



[Vedení světel \(Verve 3\)](#)



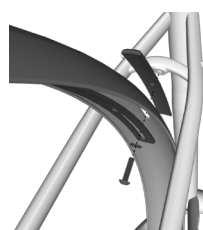
[Kruhový zámek](#)



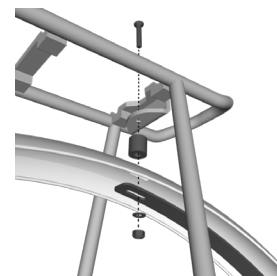
[přehazovačka](#)



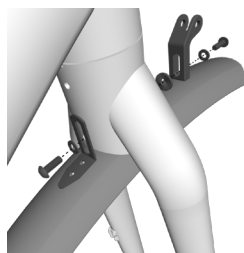
[Zadní blatník](#)



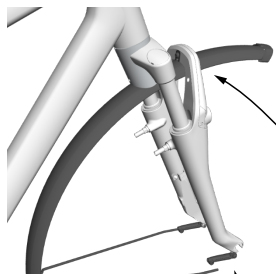
[Zadní nosič](#)



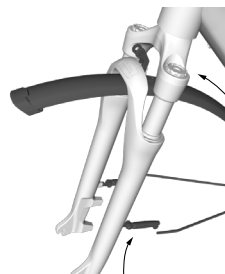
[Přední blatník - tuhá vidlice \(Verve 1\)](#)



[Přední blatník - odpružená vidlice Forklight \(Verve 3\)](#)



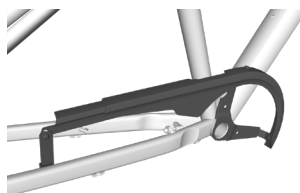
[Přední blatník - odpružená vidlice \(Verve 2\)](#)



[Hlavové složení](#)



[Chránič řetězu](#)



Informace o této příručce

Kategorie

Tato příručka zahrnuje nákresy dílů, technické informace (jako např. mazání a hodnoty utahovacího momentu), pokyny, čísla dílů a užitečné rady. Neobsahuje však pokyny týkající se kompletně všech komponentů (jako např. brzdných třmenů). Další informace naleznete v příručce jejich výrobce.

Náhradní díly

Společnost Trek doporučuje používat pouze náhradní díly Trek OEM (originální díly výrobce).


Další informace


Návod k obsluze kola naleznete na Trebikes.com/manuals.

Vysvětlivky

 Stahovací páska

 Kroutící moment

 Použít zajišťovač závitů

 Nanést správný druh maziva

Bezpečnost

VAROVÁNÍ

Řádně utáhněte spojovací prvky

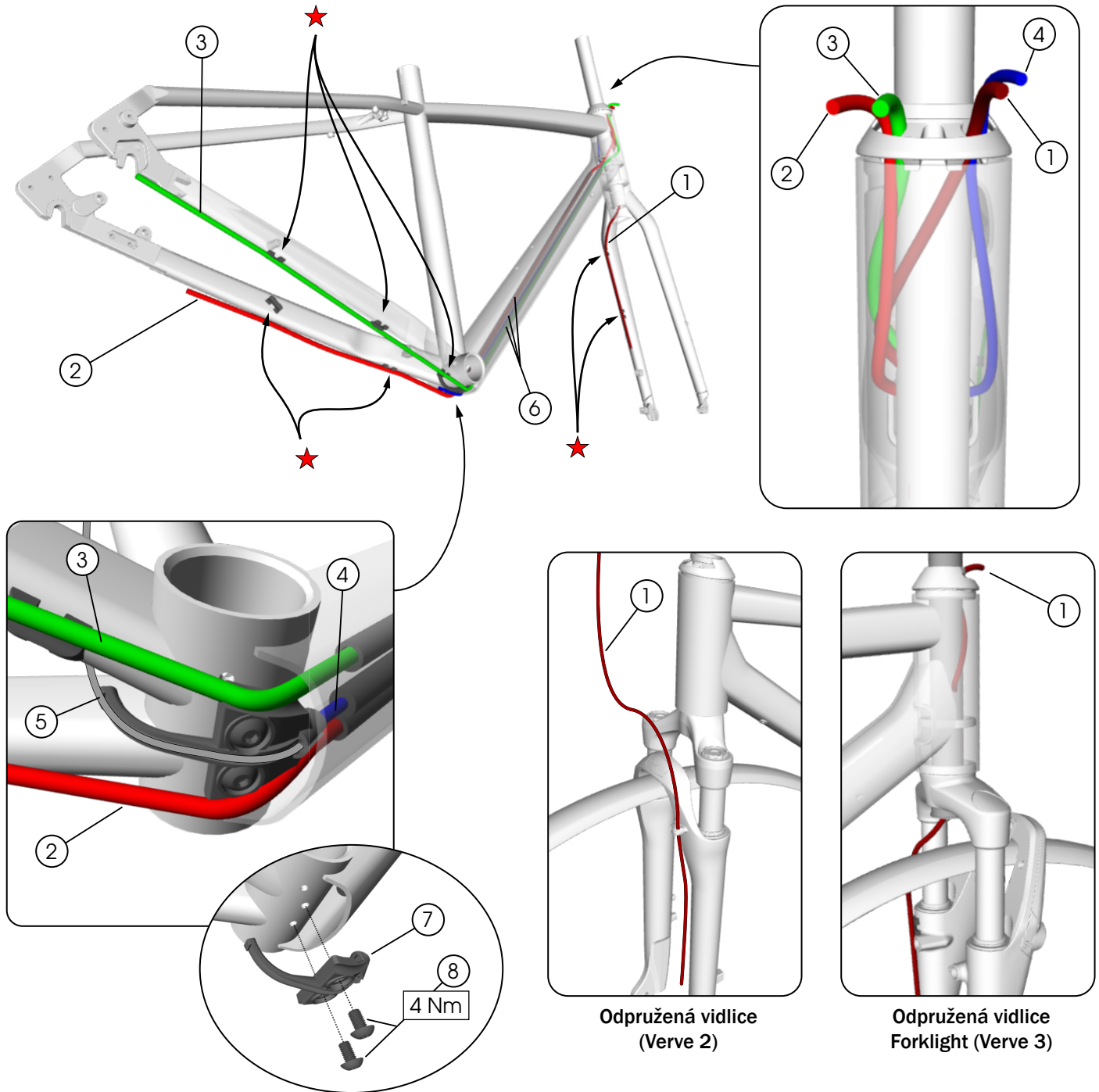
Spojovací prvky vždy utáhněte na požadovaný moment. V případě překročení stanovené hodnoty může dojít k deformaci nebo poškození komponentů a spojů. Nedotažení může vést k uvolnění spojovacích prvků nebo komponentů. Obojí může poškodit kolo a zapříčinit úraz jezdce.

VAROVÁNÍ

Opětovně naneste zajišťovač závitů

Chcete-li demontovaný spojovací materiál ošetřený zajišťovačem závitů použít i při montáži, musíte ho nejprve očistit izopropylalkoholem a pak na něj nanést novou vrstvu lepidla. Pokud zajišťovač nepoužijete, šroubové spoje se mohou uvolnit a způsobit poškození kola a zranění jezdce.

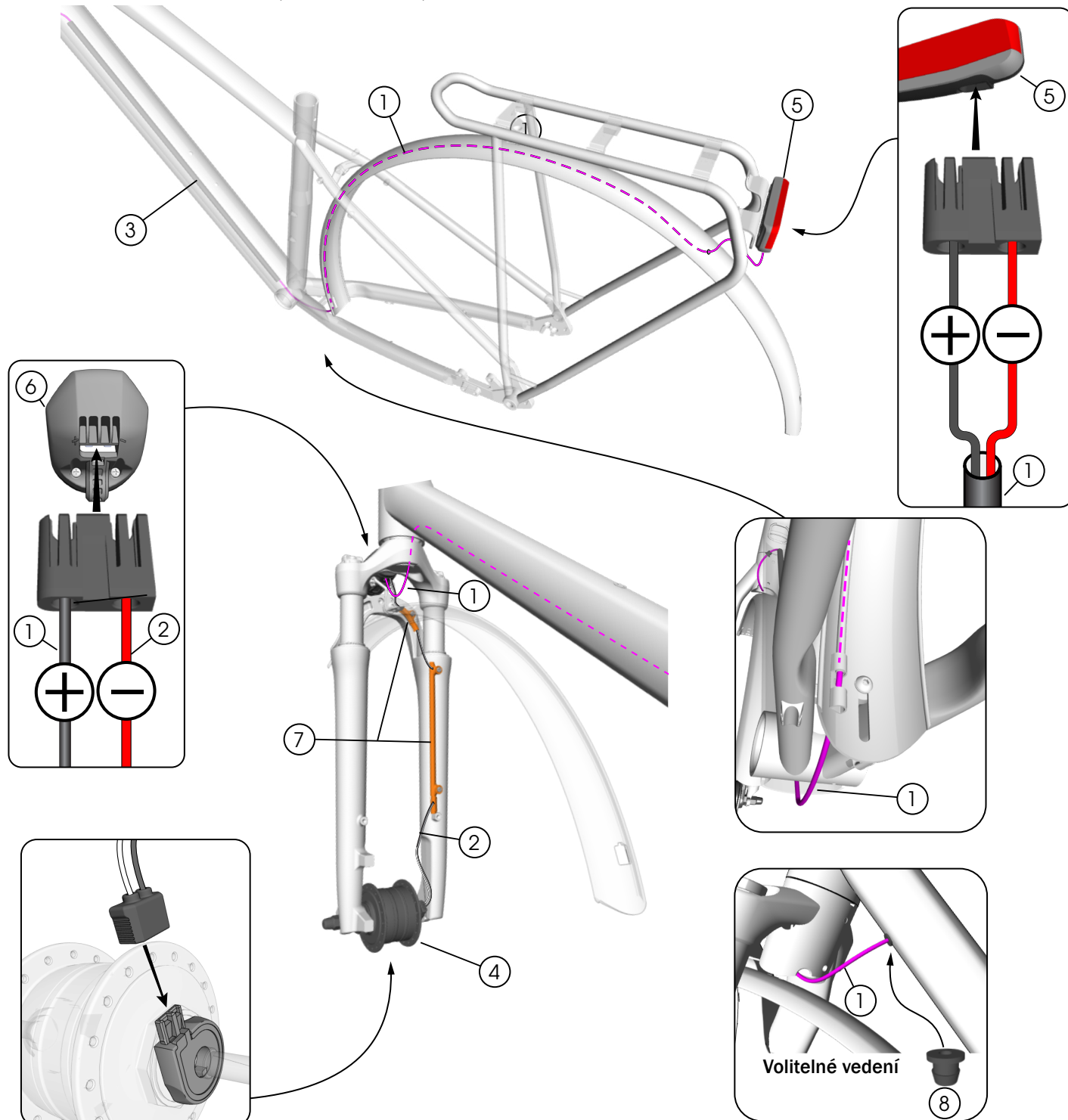
Vedení brzd/řazení



- ① hadička přední brzdy
- ② Hadička zadní brzdy
- ③ bowden přehazovačky
- ④ bowden přesmykače
- ⑤ bowden přesmykače

- ⑥ pěnové chrániče - W528082
- ⑦ koncovka lanka - W519905
- ⑧ upínací prvky (M5 x 8 mm) - W549307

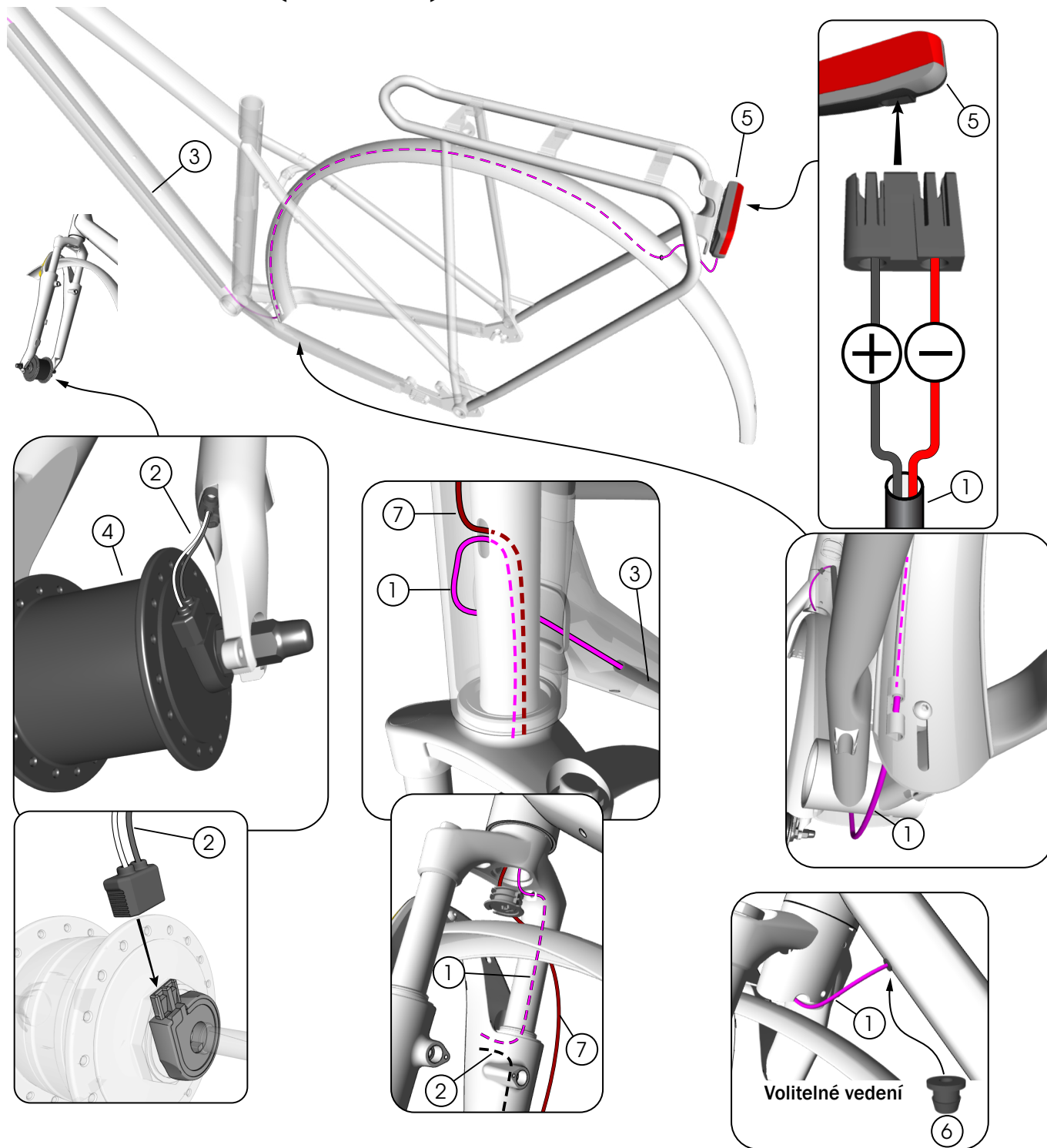
Vedení světel (Verve 2)



- ① Drát světla
- ② Dráty generátoru v náboji
- ③ Ochranný návlek - W528082
- ④ Generátor v náboji

- ⑤ Zadní světlo
- ⑥ Přední světlo
- ⑦ Kryty kabelů - W586812
- ⑧ Průchodka lanka - W253694

Vedení světel (Verve 3)

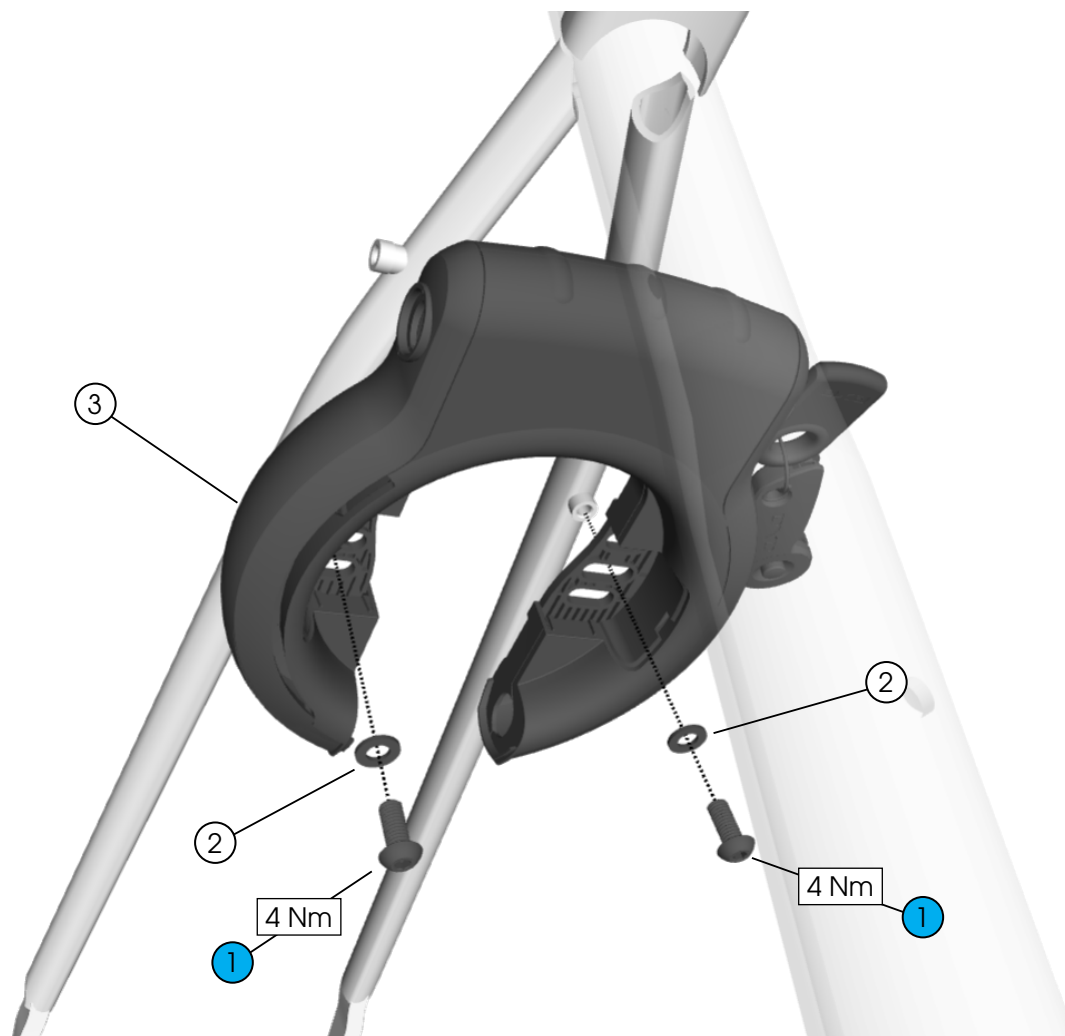


- ① Drát světla
- ② Dráty generátoru v náboji
- ③ Ochranný návlek - W528082
- ④ Generátor v náboji

- ⑤ Zadní světlo
- ⑥ Průchodka lanka - W253694
- ⑦ hadička přední brzdy

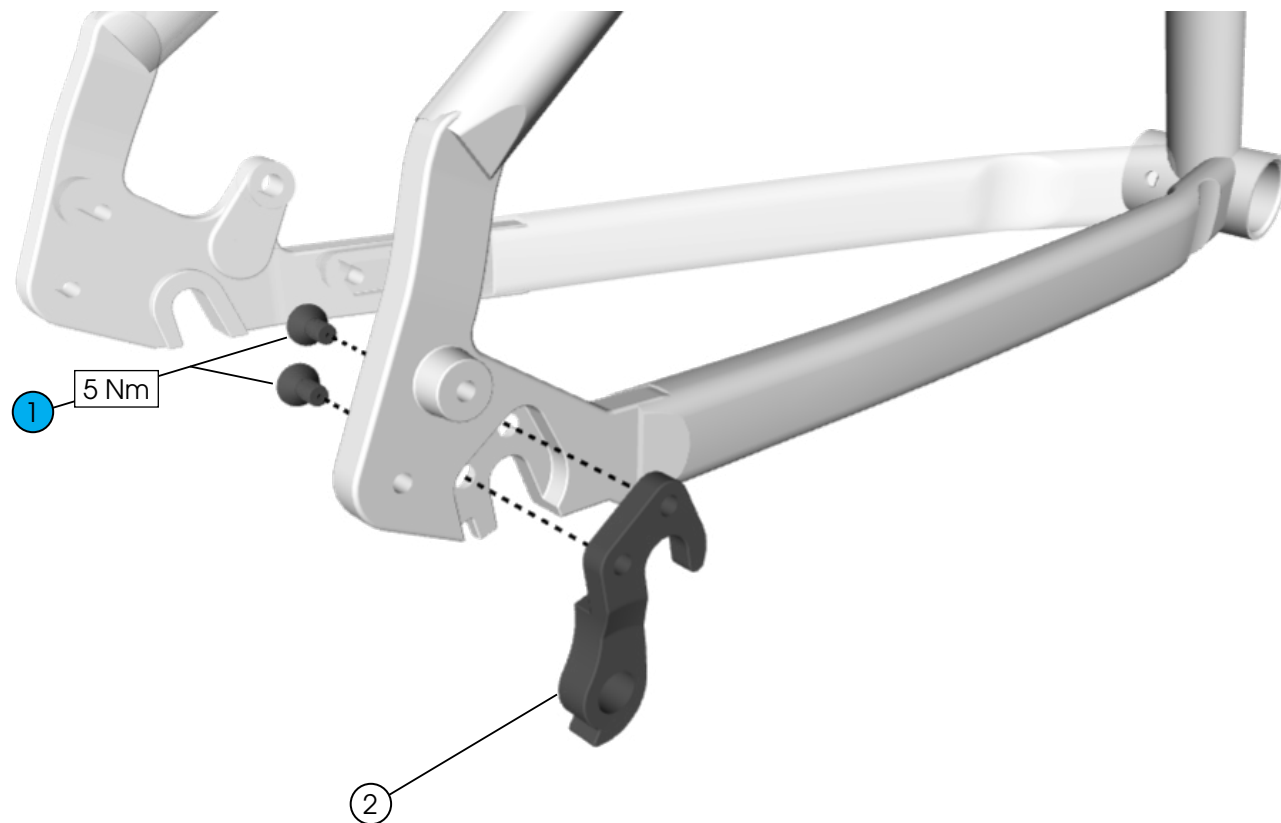
Volitelné vedení

Kruhový zámek



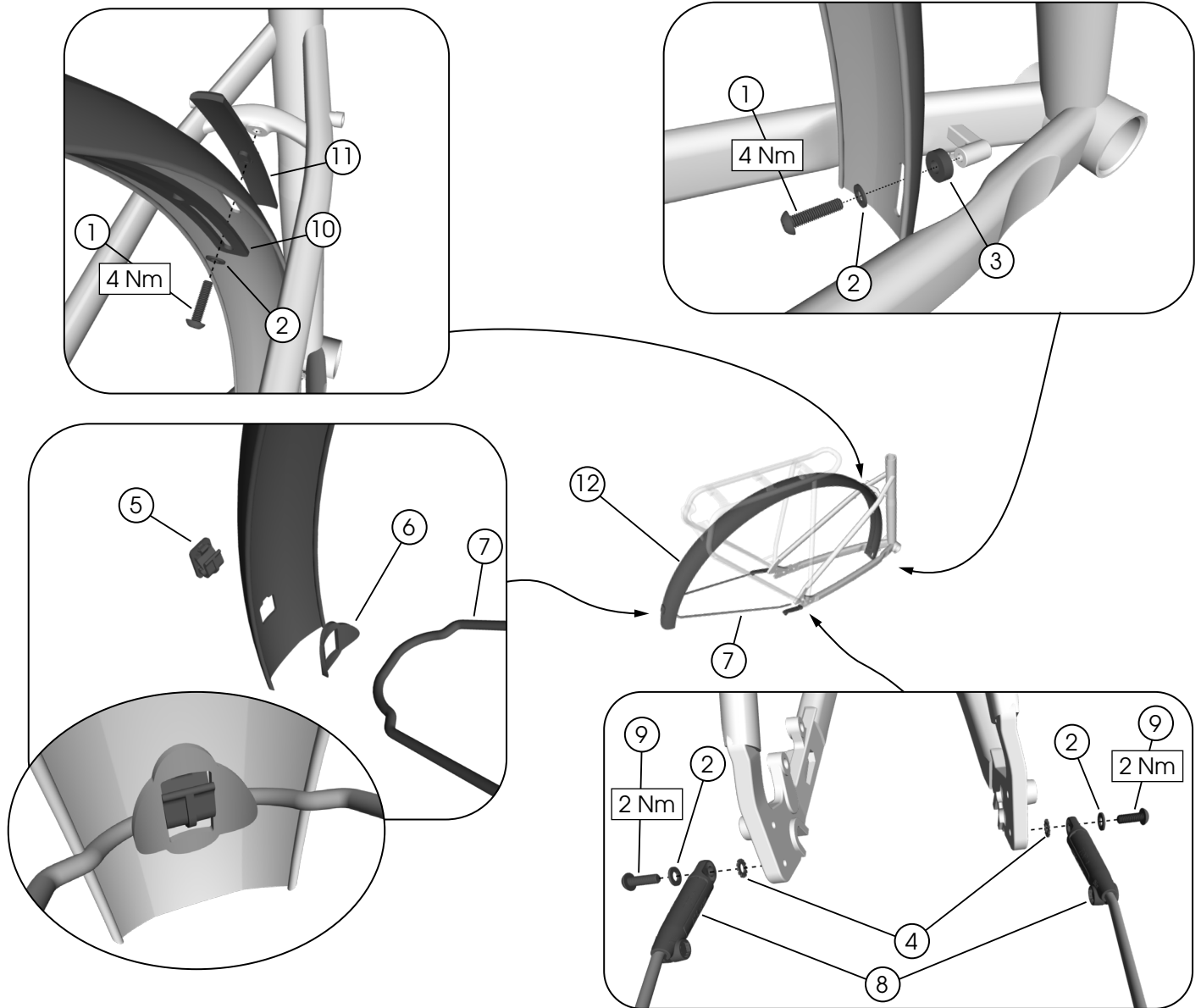
- ① upínací prvky (M5 x 12 mm)
- ② podložky (M5) - W521137
- ③ Kruhový zámek

přehazovačka



- ① Upínací prvky (M5) - W300580
- ② Patka přehazovačky - W322175

Zadní blatník



① upínací prvky (M5 x 20 mm) – 5260742

② podložky (M5)

③ Podložka (5 mm) – 5260275

④ Vroubkované podložky

⑤ Svorka vzpěry
⑥ Tlumič gumový prvek

5258253

⑦ Vzpěra blatníku – W5254585

⑧ Držáky vzpěr – 5258260

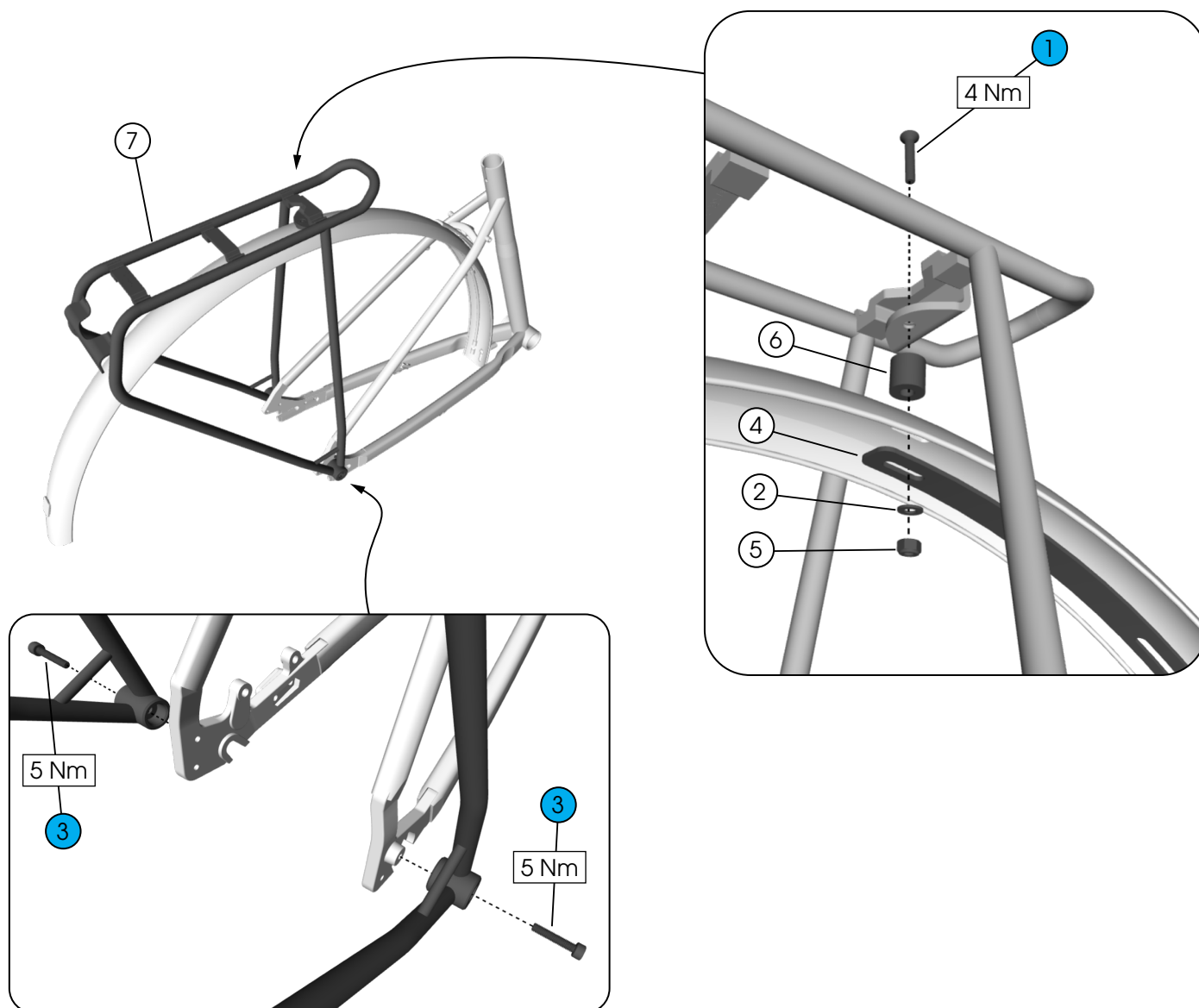
⑨ upínací prvky (M5 x 14 mm) – 5260742

⑩ Vzpěra blatníku – W600320

⑪ Kryt výřezu – W1049294

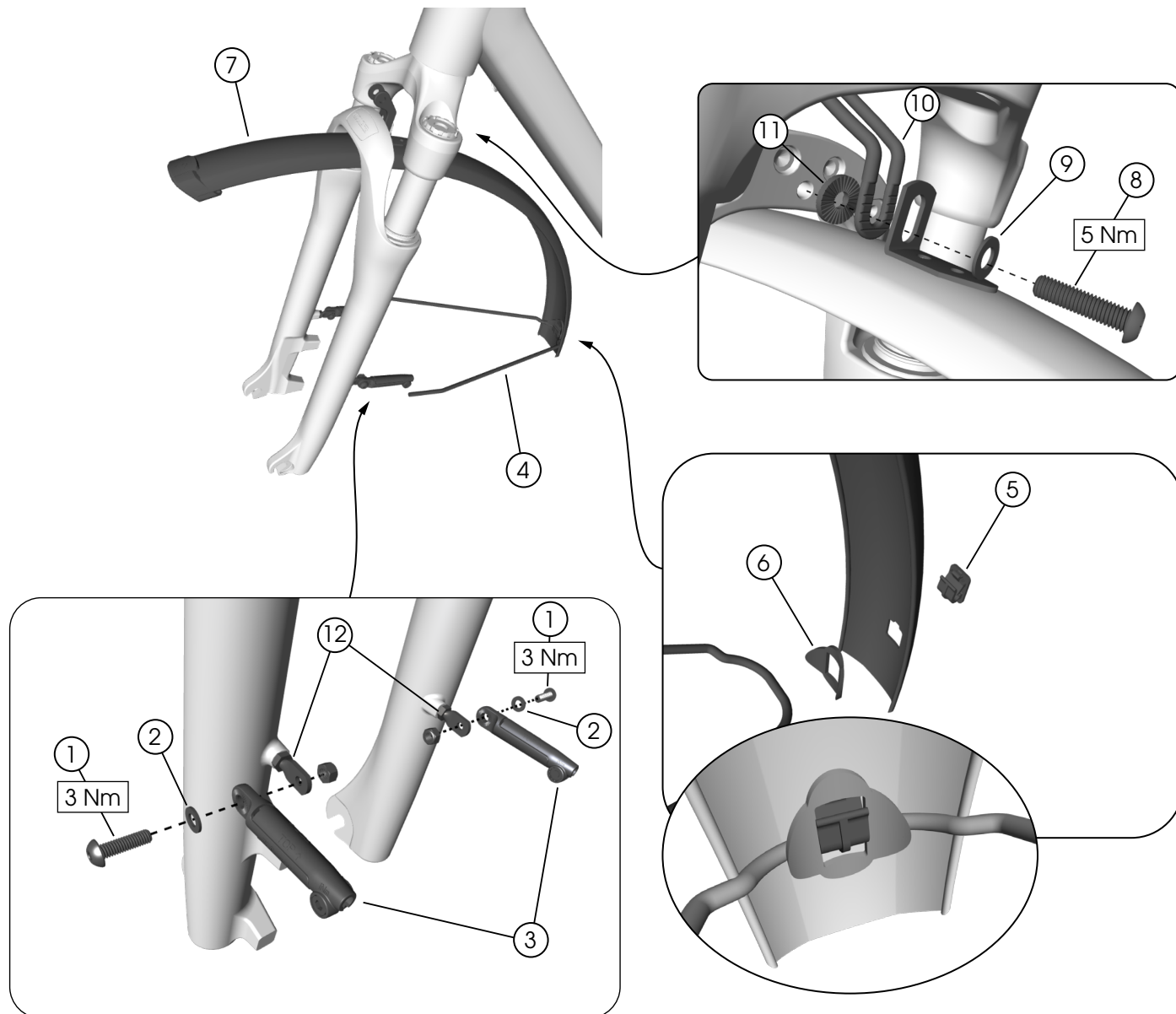
⑫ Zadní blatník
malý – W1043746
střední – W5251028
velký – W5251029

Zadní nosič



- ① upínací prvek (M5 x 30 mm) - 5260273
- ② Podložka (M5) - W521137
- ③ upínací prvky (M5 x 25 mm) - 5257031
- ④ Vzpěra blatníku - W600320
- ⑤ pojistná matice (M5) - 580066
- ⑥ Podložka (15 mm) - 5260275
- ⑦ Nosič (70 mm) - W5284844

Přední blatník - odpružená vidlice (Verve 2)



① upínací prvky (M5 x 14 mm) – 5260742

② podložky (M5) – W521137

③ Držáky vzpěr – 5258260

④ Vzpěra blatníku (330 mm) – W1052329

⑤ Svorka vzpěry

5258253

⑥ Tlumič gumový prvek

⑦ Úzký blatník – W1047889

⑧ upínací prvek (M6 x 25 mm) – 5317303

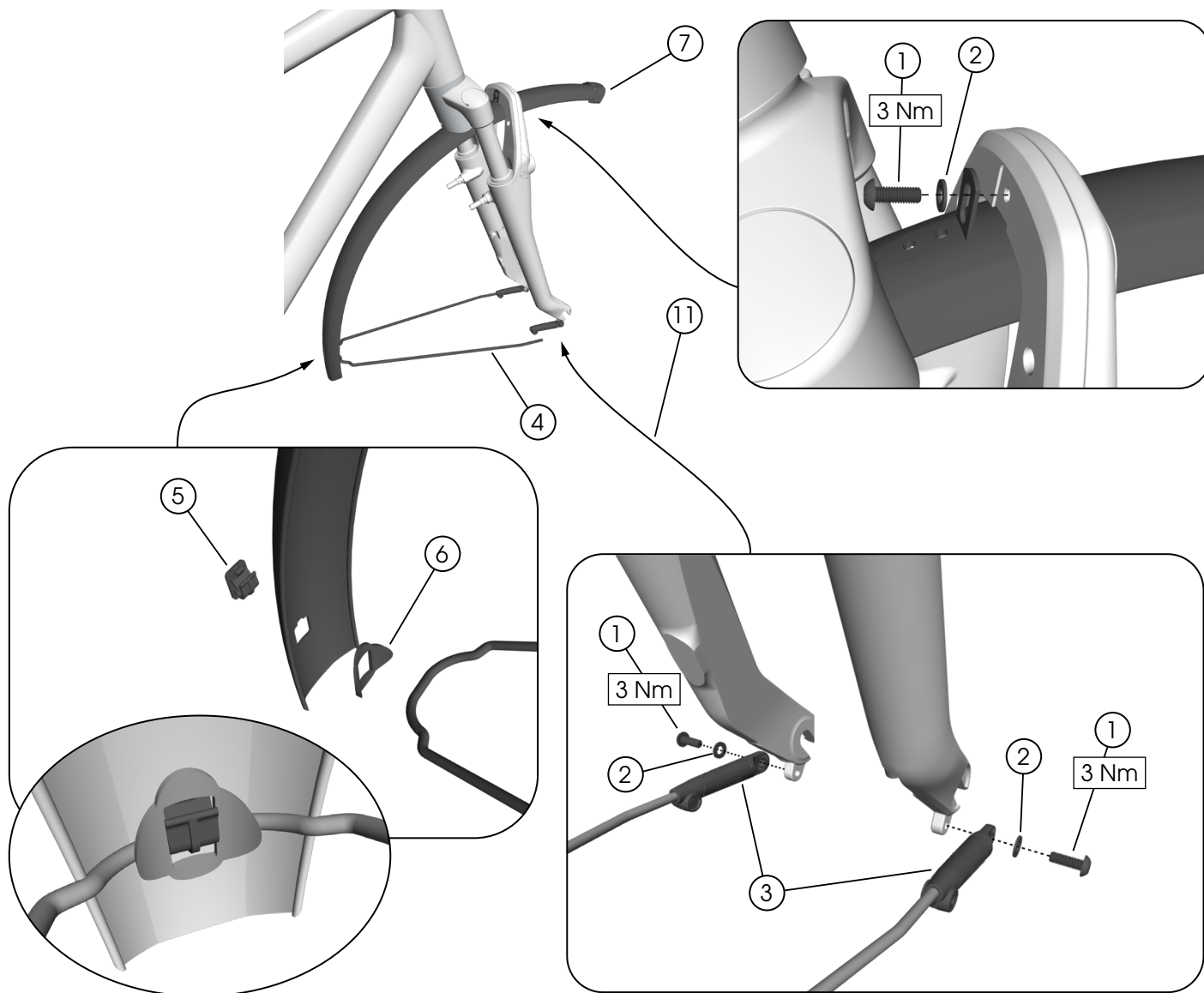
⑨ Podložka (M6)

⑩ Úchyt na světlo

⑪ Vrubkované podložky (držák světla) – 5260742

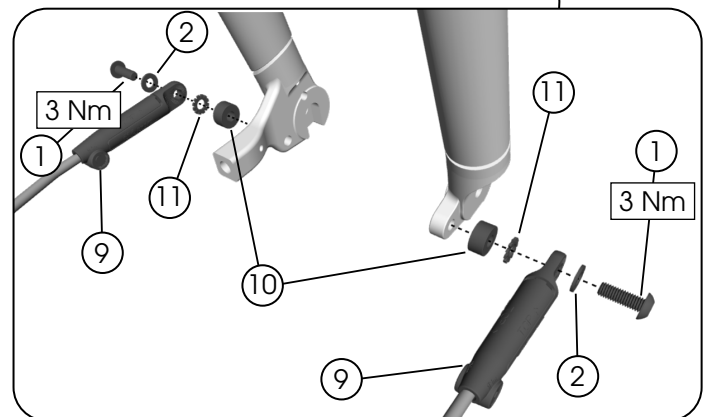
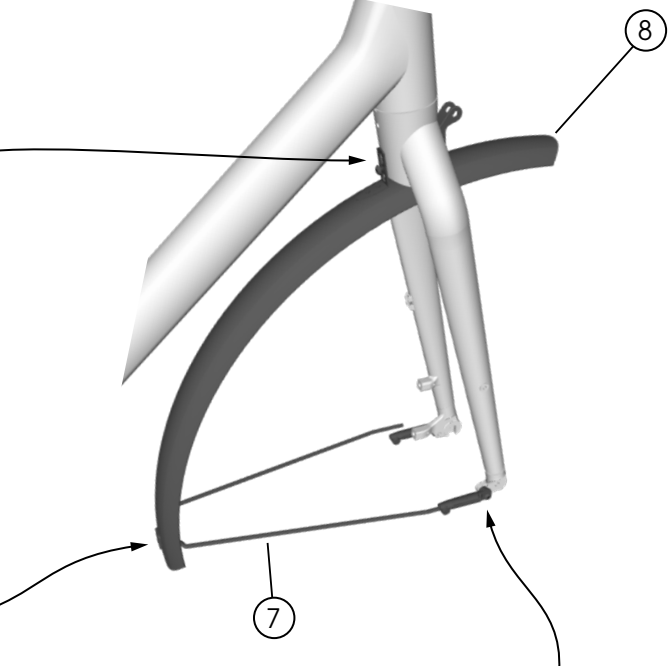
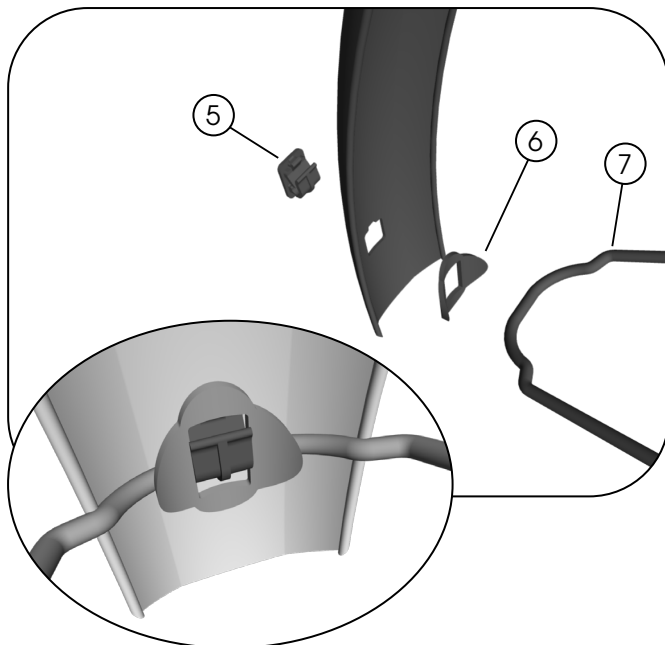
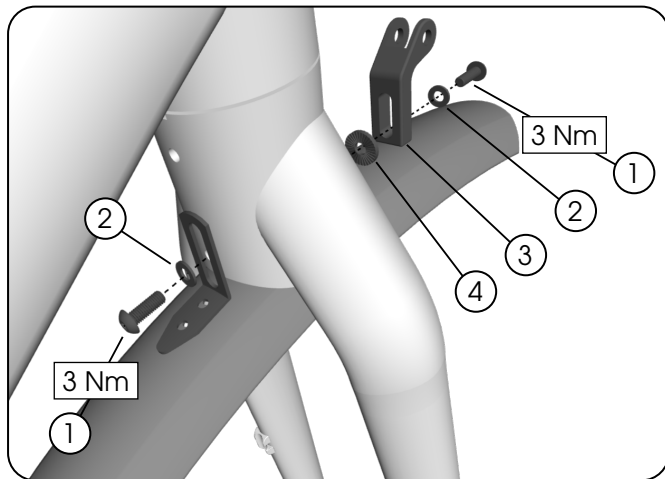
⑫ Šrouby-matice – W317707

Přední blatník - odpružená vidlice Forklight (Verve 3)



- ① upínací prvky (M5 x 14 mm)
 - ② podložky (M5) - W521137
 - ③ Držáky vzpěr – 5258260
 - ④ Vzpěra blatníku (330 mm) - W1052329
 - ⑤ Svorka vzpěry
 - ⑥ Tlumič gumový prvek
 - ⑦ Široký blatník (21 mm x 113,5°) – 1047890
- } 5258253

Přední blatník - tuhá vidlice (Verve 1)



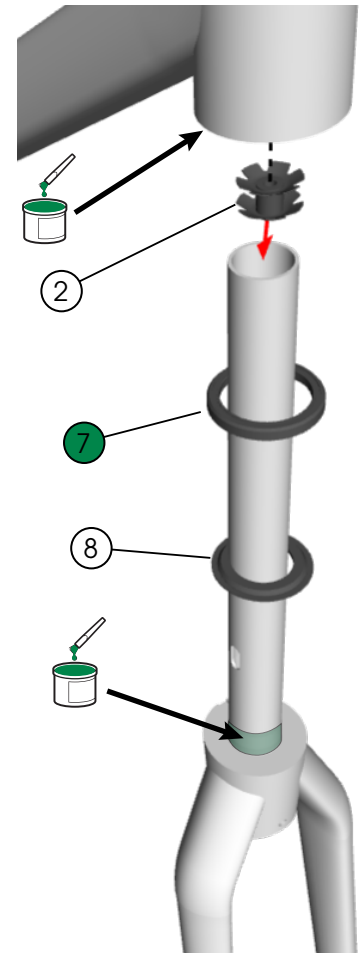
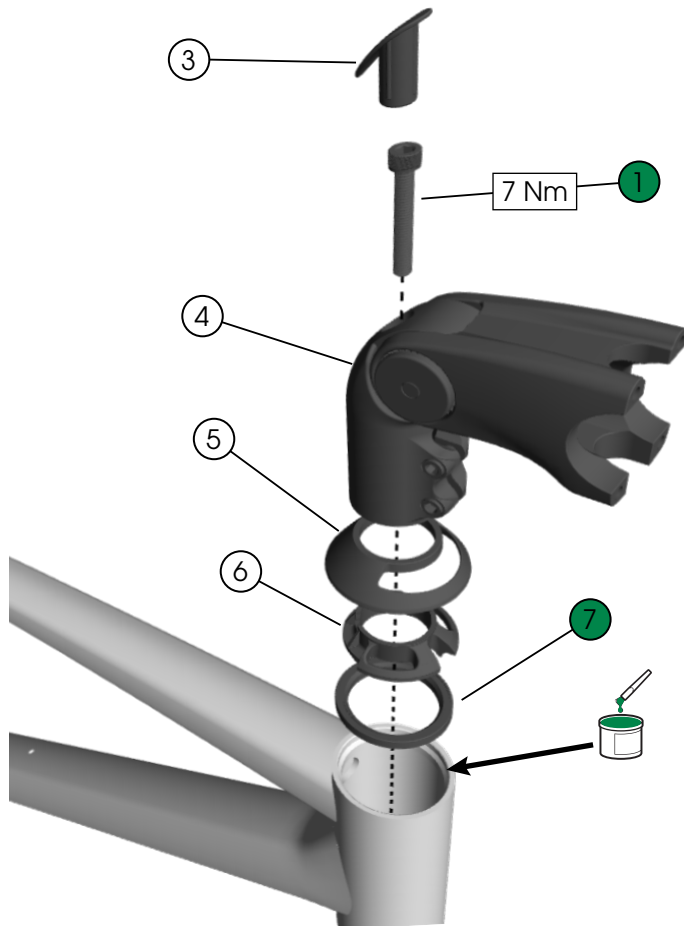
- ① upínací prvky (M5 x 14 mm) – 5260742
- ② podložky (M5) – W521137
- ③ Úchyt na světlo
- ④ Vroubkované podložky (držák světla) – 5260742
- ⑤ Svorka vzpěry
- ⑥ Tlumič gumový prvek
- ⑦ Vzpěra blatníku – W1049504
- ⑧ Přední blatník – W5251034

5258253

- ⑨ Držáky vzpěr – 5258260
- ⑩ Podložky (6 mm) – W582895
- ⑪ Vroubkované podložky

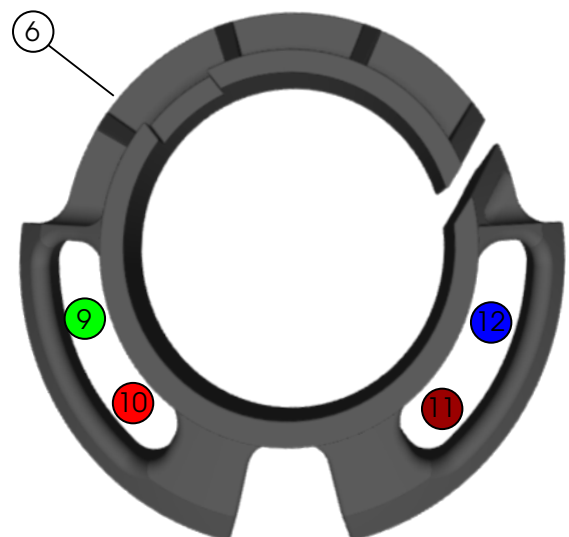
Hlavové složení (Verve 2/3)

POZNÁMKA: Verve 1 se dodává se standardním nenastavitelným představcem.

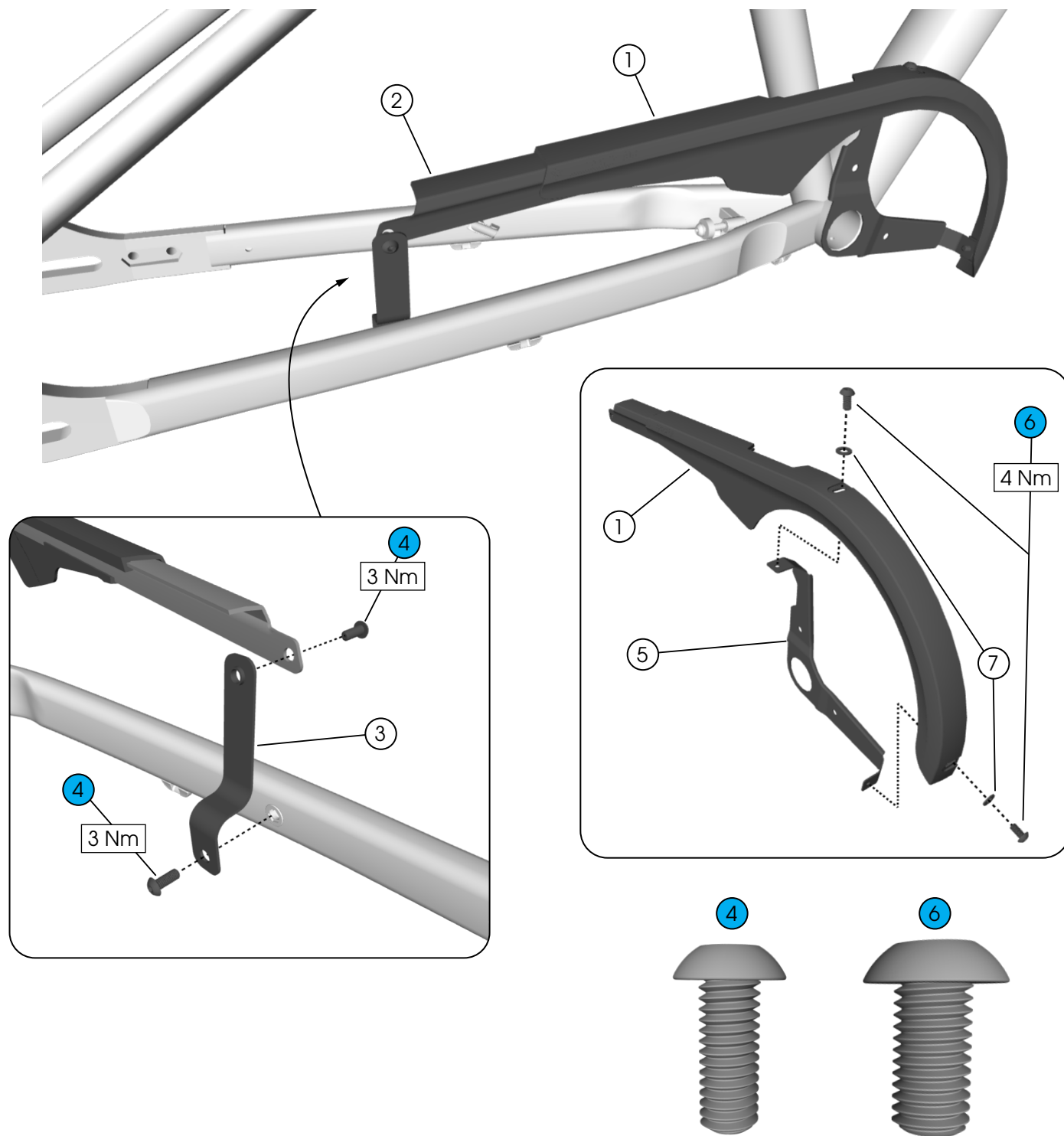


- ① upínací prvek (M8 x 33 mm)
 - ② kompresní matice (1 1/8 palce)
 - ③ Zátka představce - 602179
 - ④ Nastavitelný představec (85 mm)
 - ⑤ Kryt ložiska - W5260269
 - ⑥ dělený kroužek - 5319267
 - ⑦ Ložiska hlavového složení - W540243
 - ⑧ Redukce korunky - W5283141
- } 5262988
- ⑨ bowden přehazovačky
 - ⑩ Hadička zadní brzdy
 - ⑪ hadička přední brzdy

- ⑫ bowden přesmykače



Chráníč řetězu



- ① Chráníč řetězu - W540375
- ② Vložka chrániče řetězu
- ③ Úchyt chrániče řetězu - W558816
- ④ upínací prvky (M4 x 10 mm)

- ⑤ Úchyt chrániče řetězu - 519450
- ⑥ upínací prvky (M5 x 10 mm)
- ⑦ Podložka (M5) - W521137